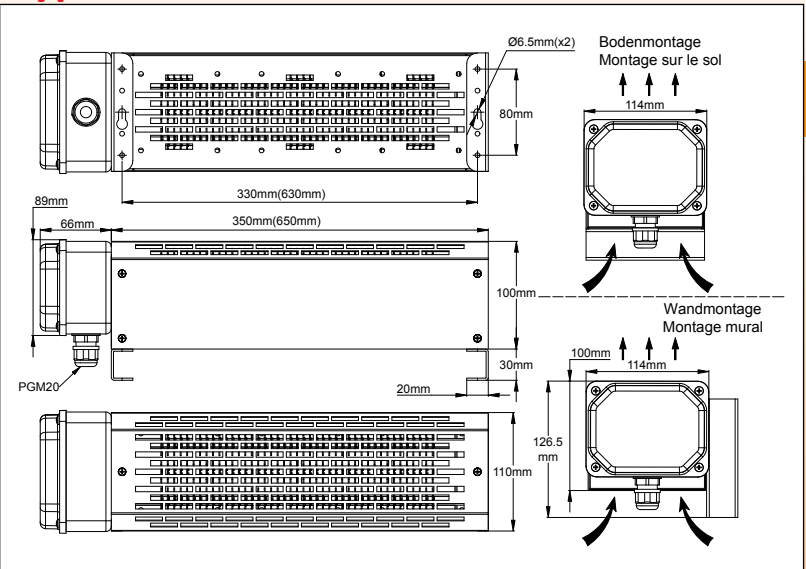
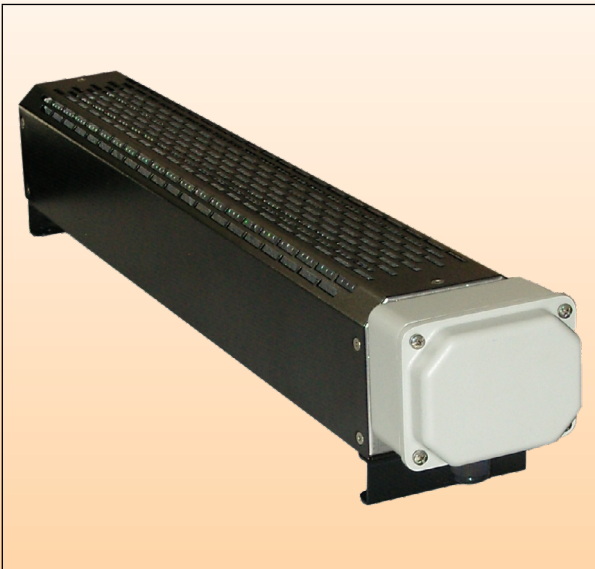


Gewerbliche und industrielle Konvektionsheizungen

110mm kompakte Reihe, IP65, ohne Lüfter Typ 9CG1



Hauptanwendungen

Diese leistungsstarken und sehr kleinen Baugruppen wurden für Montage entwickelt, um als geschützte Heizelemente in professionellen Anwendungen eingesetzt zu werden, bei denen die Temperaturregelung durch den Monteur hinzugefügt wird. Je nach gewählter Oberflächenleistung können sie für natürliche Konvektion oder Lüfterheizung verwendet werden. Sie sind wasserdicht und können im Außenbereich eingesetzt werden. Es gibt sie mit lackiertem Stahl- oder Edelstahlrahmen. Die Hauptanwendungen sind Beheizung von professionellen Werkstätten, Beheizung von kleinen Räumen wie Bungalows, Krankenzimmern, Baumaschinen, Waggons oder Lokomotivcockpits, technischen Räumen, Öfen, Containern, Trocknern.

Hauptmerkmale

Abmessungen: 2 Körperlängen, 350 oder 650mm

Heizkörper: 3 Rippelemente aus 304L Edelstahl. Rippen 25 x 50mm 304 Edelstahl. Die Heizelemente sind TIG-geschweißt an ihrer Halterung, was eine perfekte Abdichtung gewährleistet.

Rahmen-Material: 0,8mm dickes Blech, hohe Festigkeit (hält über 100kg verteilter Last stand), zwei Ausführungen:

- Verzinktes Stahlblech mit schwarzer Epoxidfarbe
- 304 Edelstahlblech

Anschlussgehäuse: Aluminium-Druckguss mit geformter Silikondichtung; IP65; graue Epoxidharzfarbe; Edelstahlschrauben. PA66, M20 Kabelverschraubungs-Ausgang.

Montage: 2 abnehmbare Füße können unter dem Rahmen (Bodenmontage) oder an der Seite (Wandmontage) montiert werden.

Interner elektrischer Anschluss: 4 Wege, 6mm², keramischer Klemmenblock

Spannung: 3 Heizelemente, 230V, die einen einphasigen Anschluss (parallel verdrahtete Heizelemente) oder einen 3-Phasen-Anschluss (sternförmig verdrahtete Heizelemente) ermöglichen. Andere Spannungen auf Anfrage erhältlich.

Leistung: 1500 bis 4500W je nach Modell

Temperaturbereich: -50 bis +150°C

Oberflächenlast:

Wir empfehlen eine maximale Oberflächenlast von 3W/cm² (20W/in²) für Anwendungen in natürlicher Konvektion, und 4,5W/cm² (30W/in²) für Anwendungen in Lüfterheizung (Luftgeschwindigkeit > 2m/s).

Diese Geräte haben keinen Lüfter. Dieser sollte, falls in der Anwendung erforderlich, vom Monteur installiert werden.

Siehe Sektion 2 dieses Katalogs Oberflächentemperaturen und Lufttemperaturen bei Konvektionsheizung und Lüfterheizung.

Nettogewicht: 3,3kg (350mm); 5,2kg (650mm)

Option: manuell rückstellbarer Sicherheitsgrenzwert, Scheibe- oder Kapillar-Typ (Die Wahl des Temperatursollwertes ist anwendungsabhängig und muss vom Monteur festgelegt werden).

Referenzen mit 230V-Stromversorgung

Schwarz lackierter Stahlrahmen					Rahmen aus 304 Edelstahl				
Referenzen	Leistung (W)	L	W/cm ²	W/in ²	Referenzen	Leistung (W)	L	W/cm ²	W/in ²
9CG13N23023150EB	1500	350	3	20	9CG13N23023150E4	1500	350	3	20
9CG13N24523225EB	2250	350	4,5*	30	9CG13N24523225E4	2250	350	4,5*	30
9CG16N23023300EB	3000	650	3	20	9CG16N23023300E4	3000	600	3	20
9CG16N24523450EB	4500	650	4,5*	30	9CG16N24523450E4	4000	600	4,5*	30

* Luftgeschwindigkeit ≥2m/s ist zwingend erforderlich.



Kontaktiere Uns

Web: www.ultimateheat.com

Cat24-2-5-5